

METALL

1 | 2015

aktuell

NIEDERSACHSEN | BREMEN



Landesverband Metall Niedersachsen | Bremen

Stark

...in die Zukunft!
Die Vision von
Industrie 4.0

Ausgezeichnet

...in Metallgestaltung!
Kreative und
innovative Objekte

Kraftvoll

...ins neue Jahr!
Aktivitäten im
Bauhandwerk





Tobias Kunkel
geprüfter Bankfachwirt (IHK)
technischer Analyst (CFT, DITA I + II)

Mehr Netto vom Brutto...

Möglichkeiten einer Netto-Entgelt Optimierung

Kanzler-Zitate

Konrad Adenauer: „Eine warme Mahlzeit für alle Beschäftigten“

Helmut Schmidt: „Mitarbeiter müssen trotz Ölkrise den Weg zur Arbeit bezahlen können“

Gerhard Schröder: „Die Nutzung neuer Medien muss auch für den privaten Gebrauch bezahlbar sein“

Weniger bekannt sind die steuerlichen Regelungen, die aus diesen Zitaten entstanden sind. Aus Adenauers warmer Mahlzeit wurden die sogenannten Essenschecks, aus Schmidts Weg zur Arbeit resultiert der Fahrtkostenzuschuss und aus Schröders Zugang zu neuen Medien wurde die Internetpauschale.

Diese Bausteine sind nur ein kleiner Auszug aus den Möglichkeiten einer Netto-Entgelt-Optimierung.

Das deutsche Einkommenssteuergesetz bietet jedem Arbeitgeber im Rahmen der Lohnabrechnung eine Vielzahl von Möglichkeiten für seine Arbeitnehmer, „Mehr Netto vom Brutto“ zu erzielen. Der Grundgedanke dieses Weges liegt darin, die vom Gesetzgeber zugelassenen Steuer- und Sozialversicherungs-Vergünstigungen zu nutzen, um ein höheres Nettoeinkommen zu erzielen. Auf gut Deutsch: Konsumausgaben, die der Arbeitnehmer sowieso hat, werden im Rahmen der gesetzlichen Möglichkeiten aus dem Brutto bezahlt.

Große Konzerne leisten sich den Luxus eigener „Compensation & Benefits“-Abteilungen, die mit Heerscharen von Beratern alle steuerlichen Möglichkeiten ausnutzen. Sie bieten ihren Arbeitnehmern steuer- und sozialabgabenoptimierte Leistungen, wie betriebseigene Kantinen, Kindergärten, Fitnessstudios und viele andere Annehmlichkeiten. Das machen sie natürlich nichts aus reiner Liebe zu ihren Mitarbeiter, sondern vor allem, um Geld zu sparen, Mitarbeiter an sich zu binden und das eigene Image zu stärken.

Kleinere und mittlere Firmen wissen meist nur, dass sie ihren Mitarbeitern eine betriebliche Altersvorsorge (bAV) ermöglichen müssen. Bei der bAV geht es jedoch um langfristige Verträge, die zwar steuerlich privilegiert sind, aber unter dem Strich dem Arbeitnehmer zunächst mal netto Geld kosten. Von den vielen Möglichkeiten sofort tatsächlich mehr netto zu schaffen wissen viele Firmen meist nur wenig und denken, dass ihren Mitarbeitern aufgrund der Firmengröße solche Optionen nicht zur Verfügung stehen, was jedoch ein Irrglaube ist.

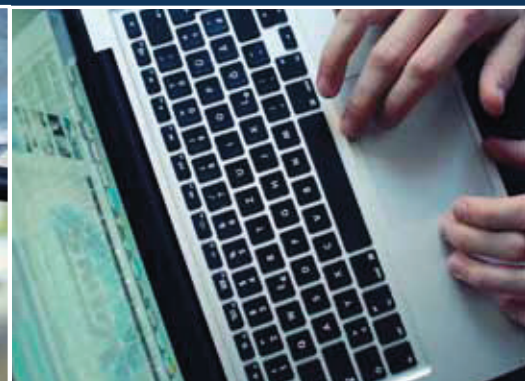
Die Regelungen und Anforderungen für solche sozialen Leistungen sind komplex und mit einigen Fallstricken versehen. Außerdem erfordern sie einen hohen administrativen Aufwand.

Wir nehmen den Arbeitgebern diesen Aufwand ab. Die IS&T GmbH übernimmt die gesamte Einrichtung, Verwaltung und nachhaltige Betreuung der Nettoentgeltoptimierung.

Konrad Adenauer:
„Eine warme Mahlzeit für alle
Beschäftigten“

Helmut Schmidt:
„Mitarbeiter müssen trotz Ölkrise den
Weg zur Arbeit bezahlen können“

Gerhard Schröder:
„Die Nutzung neuer Medien muss auch für
den privaten Gebrauch bezahlbar sein“



Durch den Austausch „steuerpflichtiger Bruttolohn gegen steuerfreie Sachwerte“ erhält der Arbeitnehmer mehr Nettoeinkommen. Abhängig von der individuellen Situation und des Berufsbildes des Arbeitnehmers kann das ausbezahlte Netto-Entgelt meist um 3 - 7% erhöht werden, ohne dass der Arbeitgeber dafür mehr Geld in die Hand nehmen muss.

Auch unsere Kosten sind hierbei bereits berücksichtigt. Gleichzeitig ist für einen Ausgleich für Nachteile in der Sozialversicherung gesorgt, wodurch die Entgeltoptimierung auch bei bestehenden Tarifverträgen angewandt werden kann.

Vor der Einführung einer Nettoentgeltoptimierung sorgen wir durch entsprechende anwaltliche Gutachten für Rechtssicherheit bezüglich Steuern, Sozialversicherung, Tarifverträgen und Arbeitsrecht. Eine zusätzliche Anrufungsauskunft beim jeweiligen Betriebsstättenfinanzamt vermeidet nachträgliche Diskussionen bei der Außenprüfung.

Nach Erhalt der Anrufungsauskunft informieren wir Ihre Belegschaft über den Ablauf des Projekts und die verschiedenen Möglichkeiten. Danach beraten wir jeden Mitarbeiter einzeln unter Berücksichtigung seiner individuellen Situation. Wichtig ist, dass jeder Mitarbeiter frei entscheiden kann, ob er eine Entgeltoptimierung durchführen will oder nicht.

Ist die Entgeltoptimierung einmal eingeführt, kümmern wir uns um alle nachfolgenden, administrativen Aufgaben. Die Personalabteilung muss keinen wesentlichen Mehraufwand fürchten.

Die Vorteile liegen klar auf der Hand:

Die Mitarbeiter haben jeden Monat „Mehr Netto vom Brutto“ in der Tasche. Die Arbeitgeber haben keine Mehrkosten. Im Vergleich zu einer Brutto-Lohn-Erhöhung ergeben sich massive Einsparungen. Zudem haben Unternehmen zufriedener Mitarbeiter und sind für Fachkräfte attraktiver.

Die IS&R GmbH ist spezialisiert auf individuelles Vermögensmanagement und berät bundesweit unter anderem Firmenkunden bei Vermögens- und Liquiditätsanlagen, sowie bei strategischen Finanzentscheidungen wie zum Beispiel der Nettoentgeltoptimierung. Unser Abwicklungs-Partner für die Entgeltoptimierung ist der Marktführer mit mehr als 12 Jahren Erfahrung. Über 3.000 Projekte wurden bereits erfolgreich umgesetzt und dabei mehr als 120.000 Arbeitnehmer beraten.

IS & R GmbH
Investment Strategy & Research
Lindenstraße 3, Eingang Rückseite, 1. OG
49593 Bersenbrück
Tel. +49 5439 809138-0, Fax +49 5439 809138-19
www.i-s-r.de